

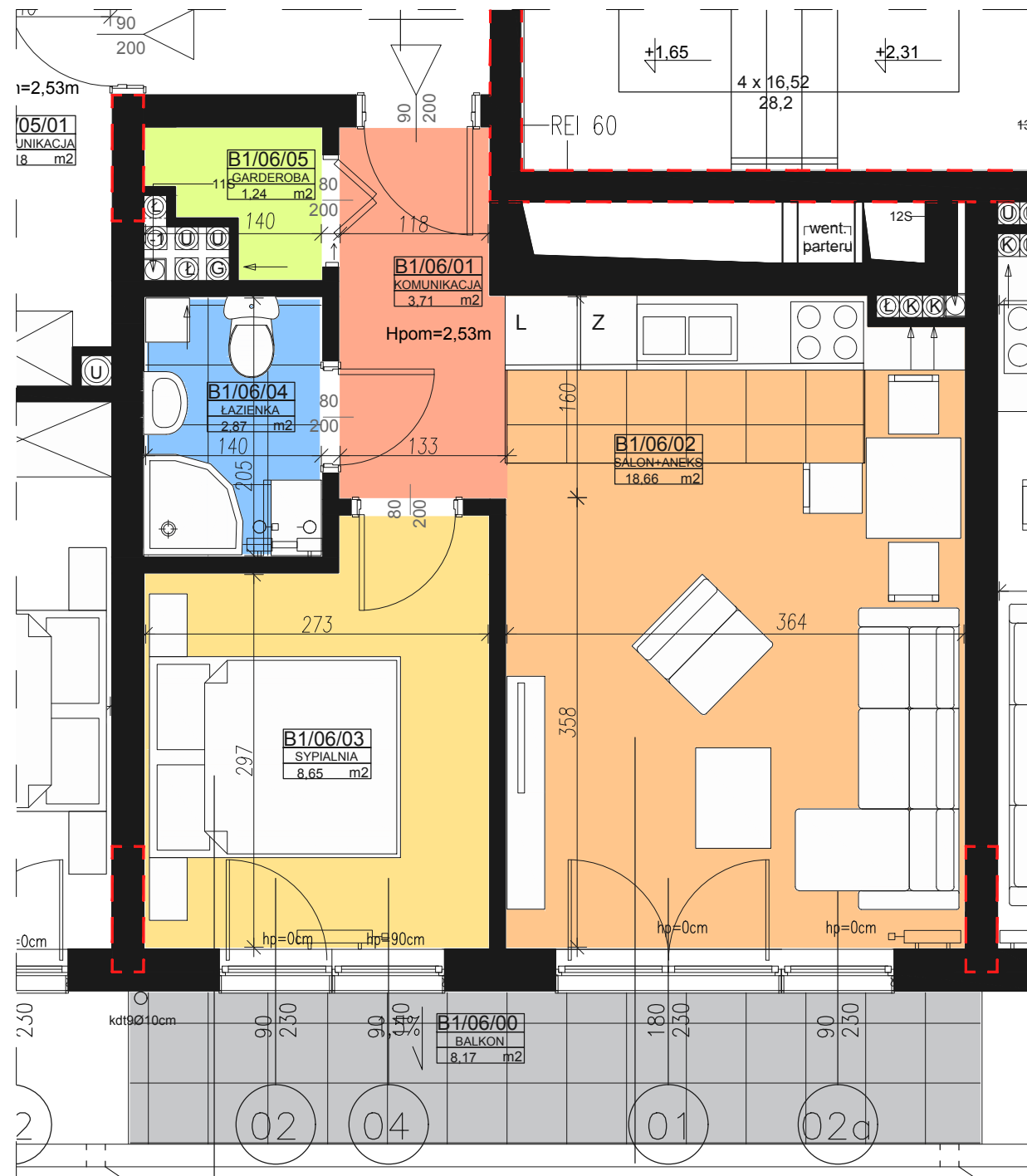
BILANS POWIERZCHNI

LP	NAZWA POMIESZCZENIA	POW. M ²
01	KOMUNIKACJA	3,71
02	SALON+ANEKS	18,66
03	SYPIALNIA	8,65
04	ŁAZIENKA	2,87
05	GARDEROBA	1,24
	SUMA	35,13
00	BALKON	8,17

POWIERZCHNIA LICZONA W STANIE CAŁKOWICIE WYKOŃCZONYM WG. PN-ISO 9836:1997

SEGMENT	B
PIĘTRO	1
LOKAL	1B06
POW:	35,13m ²
2 POKOJE	
BALKON	8,17m ²

DO LOKALU PRZYPORZADKOWANE JEST POMIESZCZENIE POMOCNICZE W CENIE 8000ZŁ BRUTTO



SKALA 1:50

