



**BILANS POWIERZCHNI**

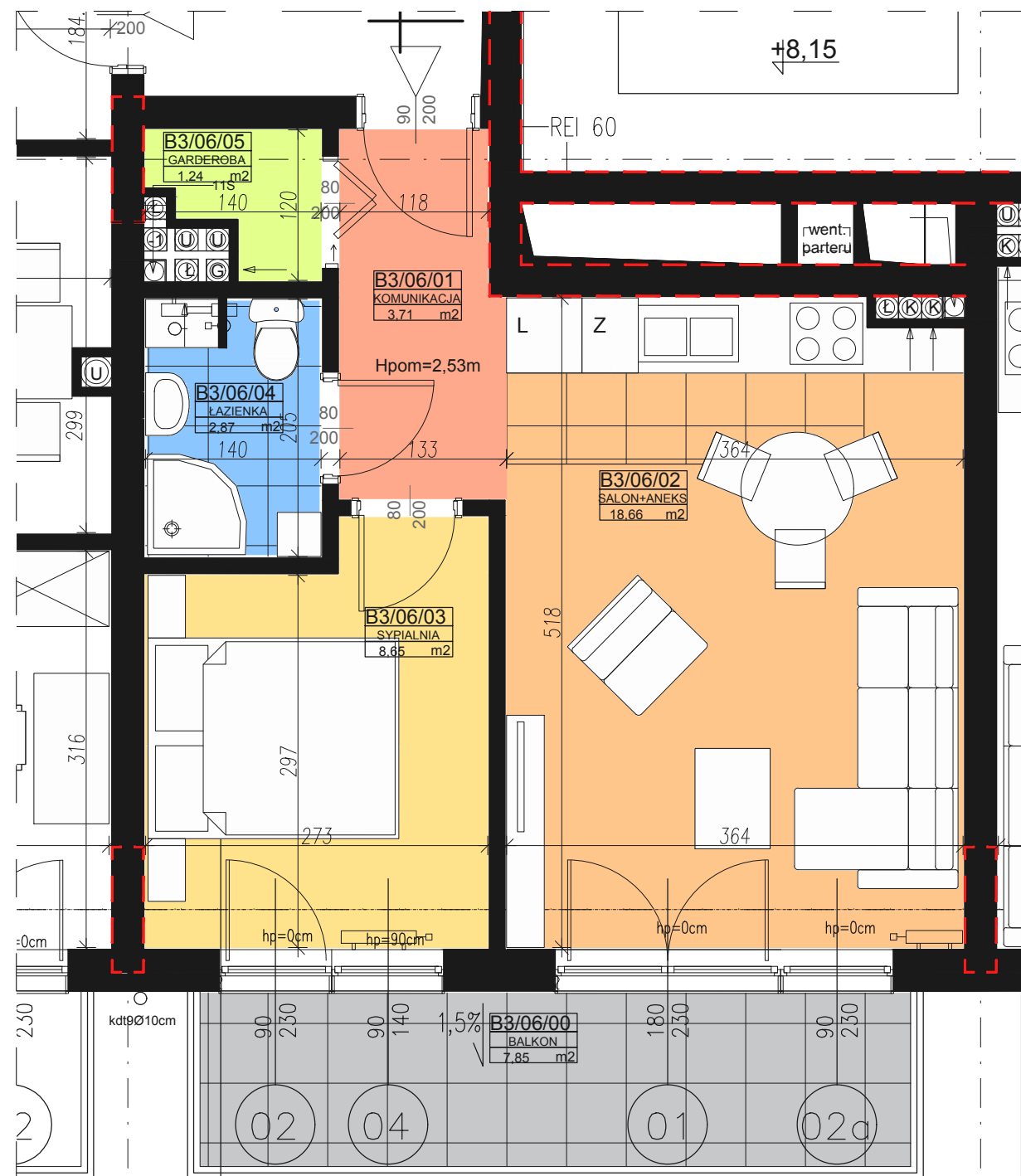
LP	NAZWA POMIESZCZENIA	POW. M <sup>2</sup>
01	KOMUNIKACJA	3,71
02	SALON+ANEKS	18,66
03	SYPIALNIA	8,65
04	ŁAZIENKA	2,87
05	GARDEROBA	1,24
SUMA		35,13

00	BALKON	7,85
----	--------	------

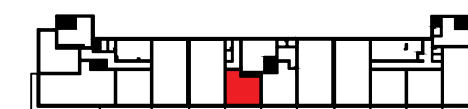
POWIERZCHNIA LICZONA W STANIE CAŁKOWICIE WYKOŃCZONYM WG. PN-ISO 9836:1997

SEGMENT	B
PIĘTRO	3
LOKAL	3B06
POW:	35,13m <sup>2</sup>
2 POKOJE	
BALKON	7,85m <sup>2</sup>

DO LOKALU PRZYPORZĄDKOWANE JEST POMIESZCZENIE POMOCNICZE W CENIE 8000ZŁ BRUTTO



SKALA 1:50



**TERA GROUP**  
PRACOWNIA ARCHITEKTONICZNA

PROJEKTY WNĘTRZ POD KLUCZ  
www.tgwnetrza.pl tel: 883 939 139  
ul. Koźca 2/2 25-514 Kielce