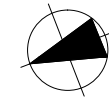
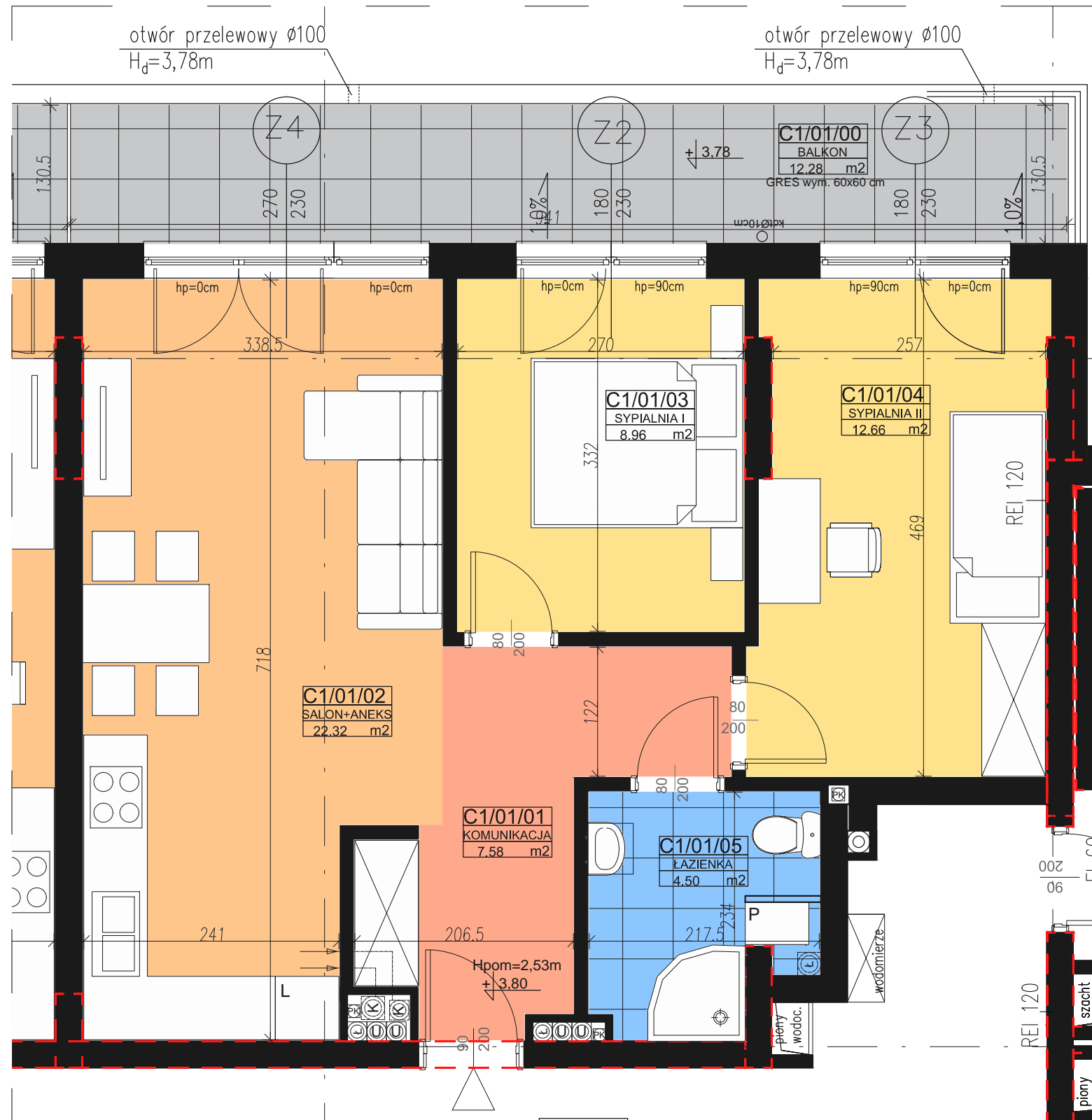


KARTA KATALOGOWA LOKALU W BUDYNKU MIESZKALNO - USŁUGOWYM PRZY UL. JURAJSKIEJ 1 W KIELCACH



MRK Polska
MRK Polska Sp. z o.o. Spółka Komandytowa



BILANS POWIERZCHNI

LP	NAZWA POMIESZCZENIA	POW. M ²
01	KOMUNIKACJA	7,58
02	SALON+ANEKS	22,32
03	SYPIALNIA I	8,96
04	SYPIALNIA II	12,66
05	ŁAZIENKA	4,50
SUMA		56,02

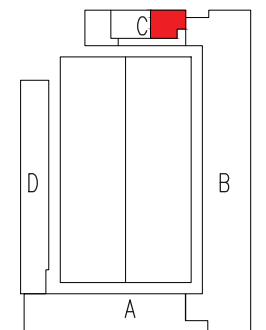
00	BALKON	12,28
----	--------	-------

POWIERZCHNIA LICZONA W STANIE CAŁKOWICIE WYKOŃCZONYM WG. PN-ISO 9836:1997

SEGMENT	C
PIĘTRO	1
LOKAL	1C01
POW:	56,02 m ²
3 POKOJE	
BALKON	12,28 m ²

DO LOKALU PRZYPORZĄDKOWANE JEST POMIESZCZENIE POMOCNICZE W CENIE 8000ZŁ BRUTTO

SKALA 1:50



TERA GROUP
PRACOWNIA ARCHITEKTONICZNA

PROJEKTY WNĘTRZ POD KLUCZ
www.tgwnetrza.pl tel: 883 939 139
ul. Kozia 2/2 25-514 Kielce