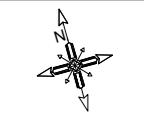


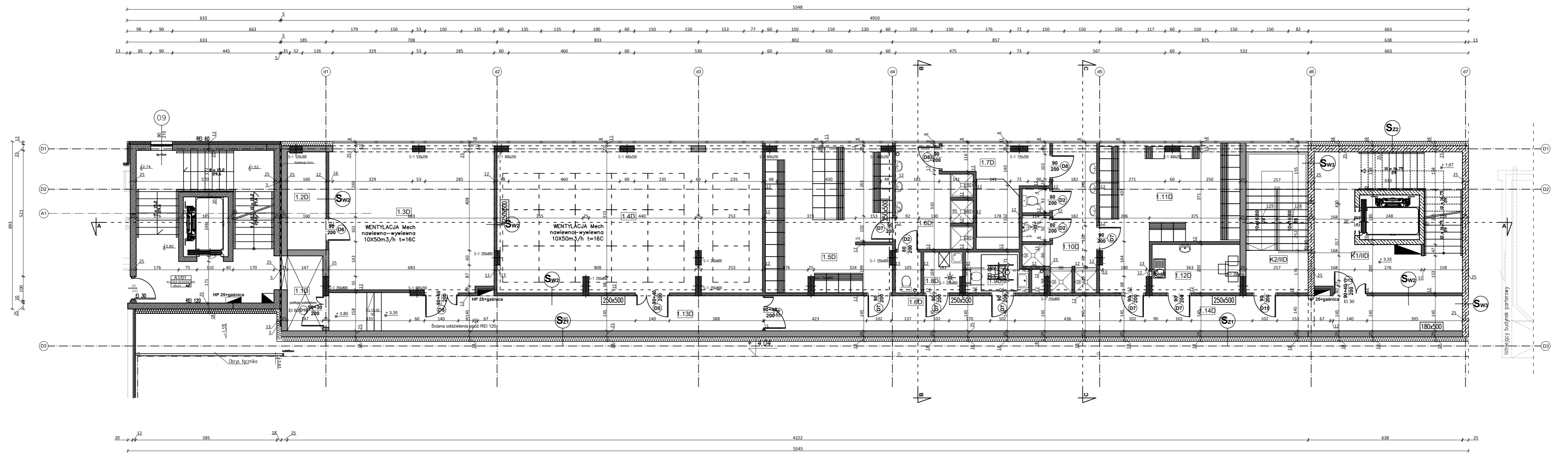
RZUT PIĘTRA I
skala 1:50



LEGENDA:

- (S1)** - nowopróbkowane ściany zewnętrzne z pustaków ceramicznych gr. 25,0 cm; izolacja termiczna z wełny mineralnej gr. 10,0 cm o minimalnych parametrach: współczynnik przewodzenia ciepła: $\lambda \leq 0,034$ W/mK, klasa reakcji na ogień: A1; od zewnętrznej okładziny elewacyjnej z prefabrykowanymi pracownymi płyt z wełny skalnej z termoutwardzonym lepikiem syntetycznym lub tynk mineralny; od wewnętrznej tynk gipsowy.
- (S2)** - nowopróbkowane ściany zewnętrzne żebrowane gr. 25,0 cm; izolacja termiczna z wełny mineralnej gr. 10,0 cm o minimalnych parametrach: współczynnik przewodzenia ciepła: $\lambda \leq 0,034$ W/mK, klasa reakcji na ogień: A1; od zewnętrznej okładziny elewacyjnej z prefabrykowanymi pracownymi płyt z wełny skalnej z termoutwardzonym lepikiem syntetycznym lub tynk mineralny; od wewnętrznej tynk gipsowy.
- (S3)** - ściana do wys. 110cm wykonana od góry płyty kamienne lub materiałami porcelaniz. od wewnętrznej tynk mineralny; izolacja termiczna z wełny mineralnej gr. 5,0 cm o minimalnych parametrach: współczynnik przewodzenia ciepła: $\lambda \leq 0,034$ W/mK, klasa reakcji na ogień: A1; nowopróbkowane ściany zewnętrzne z pustaków ceramicznych gr. 25,0 cm; izolacja termiczna z wełny mineralnej gr. 10,0 cm o minimalnych parametrach: współczynnik przewodzenia ciepła: $\lambda \leq 0,034$ W/mK, klasa reakcji na ogień: A1; od zewnętrznej okładziny elewacyjnej z prefabrykowanymi pracownymi płyt z wełny skalnej z termoutwardzonym lepikiem syntetycznym lub tynk mineralny.
- (S4)** - nowopróbkowane ściany z bloczków z betonu komórkowego gr. 25,0 cm; obustronnie tynk gipsowy.
- (S5)** - nowopróbkowane ściany z bloczków z betonu komórkowego gr. 12,0 cm; obustronnie tynk gipsowy.
- (S6)** - nowopróbkowane ściany żebrowane gr. 25,0 cm; tynk gipsowy.

Lp	Przeznaczenie	Rodzaj posadzki	Powierzchnia [m ²]
1.10	Kominki	głaz	4,90
1.20	Pom. socjalne	głaz	6,00
1.30	Kuchnia	PVC modułowe	38,90
1.40	Kuchnia	PVC modułowe	49,15
1.50	Lazienka	głaz	31,90
1.60	Lazienka	głaz	22,55
1.70	Lazienka	głaz	11,45
1.80	Pom. porządkowe	głaz	2,60
1.90	Pom. czyszczeniowe	głaz	4,15
1.100	Lazienka	głaz	14,95
1.110	Kuchnia	głaz	22,70
1.120	Pom. socjalne	głaz	7,25
1.130	Kuchnia	głaz	20,55
1.140	Kuchnia	głaz	41,75
K100	Składowiska 1	głaz	27,95
K200	Składowiska 2	głaz	14,75



Projekt przygotowano w oparciu o referencyjne materiały i technologie, autor dopuszcza zmianę parametrów materiałowych pod warunkiem zachowania charakterystycznych parametrów jakościowych. W przypadku zmian wykonawca przedkłada problem materiałowy, opisując detale rozwiązań do akceptacji przez projektanta.

- UWAŻA:**
1. Ryzykowne rozprawy łaczni z opisem.
 2. Wykonalność instalacji konstrukcyjnych z projektem.
 3. Wszelkie zmiany zgodzić z projektantem.
 4. Wykonalność prac rozprawy konstrukcyjne należy wykonać zgodnie z projektem branżowym.
- Z uwagi na to, że w trakcie wykonywania prac budowlanych, istnieje możliwość wystąpienia zmian technologicznych i konstrukcyjnych, wynikających z zaistnienia problemów powstających w ww. prac, wykonawca należy się nieoczekiwanie skontaktować z projektantem.

ARCHIBIS Sp. z o.o., ul. Rolna 8, 25-419 Radka
tel/fax: (041)844-70-64, mail: biuro@archibis.pl

Projektant	mgr inż. arch. Karol Biskup	SW - 302006
Pracownik	mgr inż. arch. Tomasz Gerasiński	SW - 702010
Pracownik		
Pracownik		

Przedmiot: **RZUT PIĘTRA I**